



REPUBLIQUE  
ET CANTON  
DE GENEVE

POST TENEBRAS LUX



# Exploitation des routes nationales

Collaboration inter cantonale dans le cadre de  
l'**Unité Territoriale II** (UT II)  
Bilan de la première année d'activité

---

Conférence de presse  
25 juin 2009



# Sommaire

- L'Unité territoriale II
- Prestations
- Bilan du service hivernal 2008
- Bilan financier 2008
- Synergies
- Avenir
- Questions - réponses



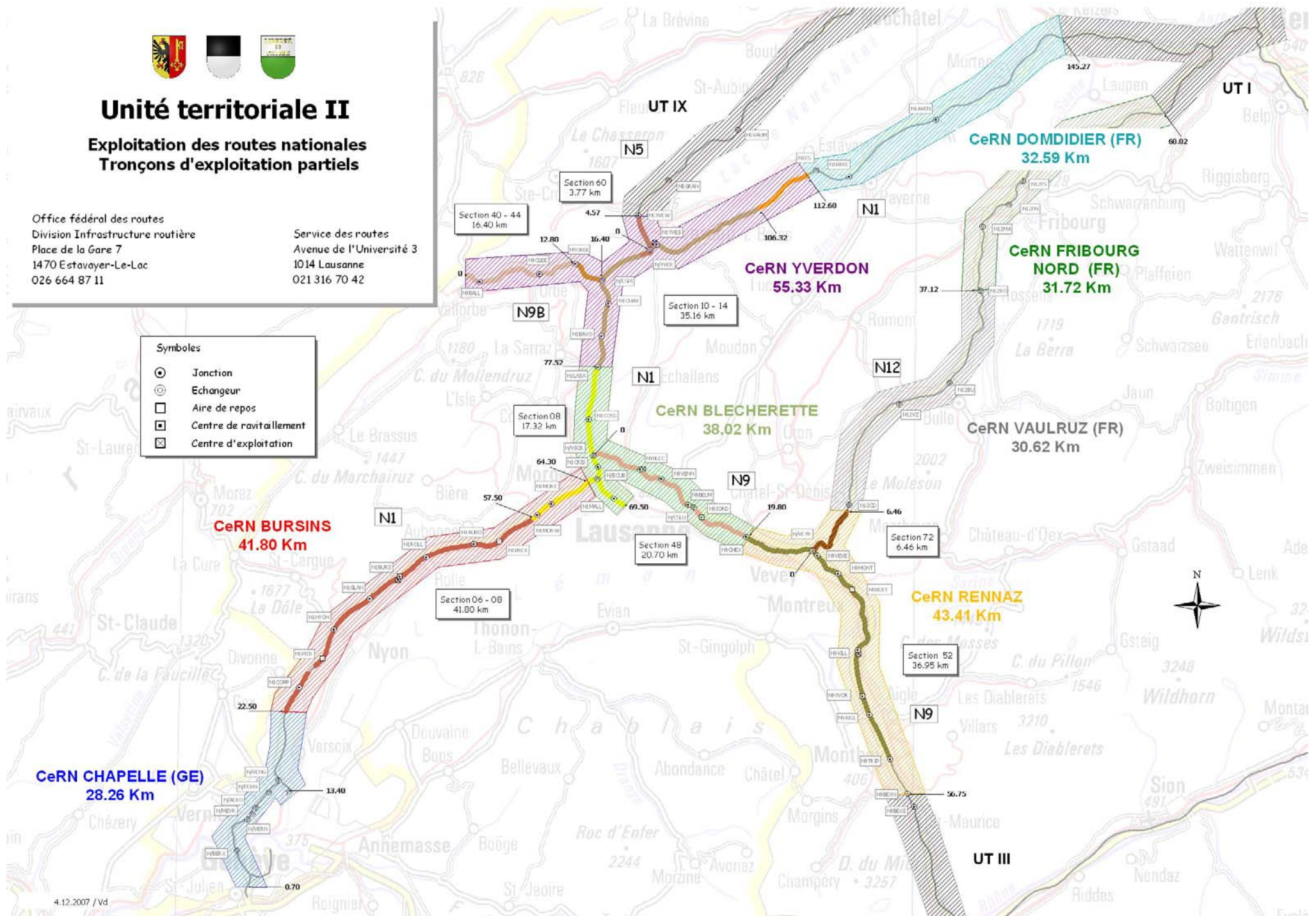
## Unité territoriale II

### Exploitation des routes nationales Tronçons d'exploitation partiels

Office fédéral des routes  
Division Infrastructure routière  
Place de la Gare 7  
1470 Estavayer-Le-Lac  
026 664 87 11

Service des routes  
Avenue de l'Université 3  
1014 Lausanne  
021 316 70 42

Symboles	
	Jonction
	Echangeur
	Aire de repos
	Centre de ravitaillement
	Centre d'exploitation



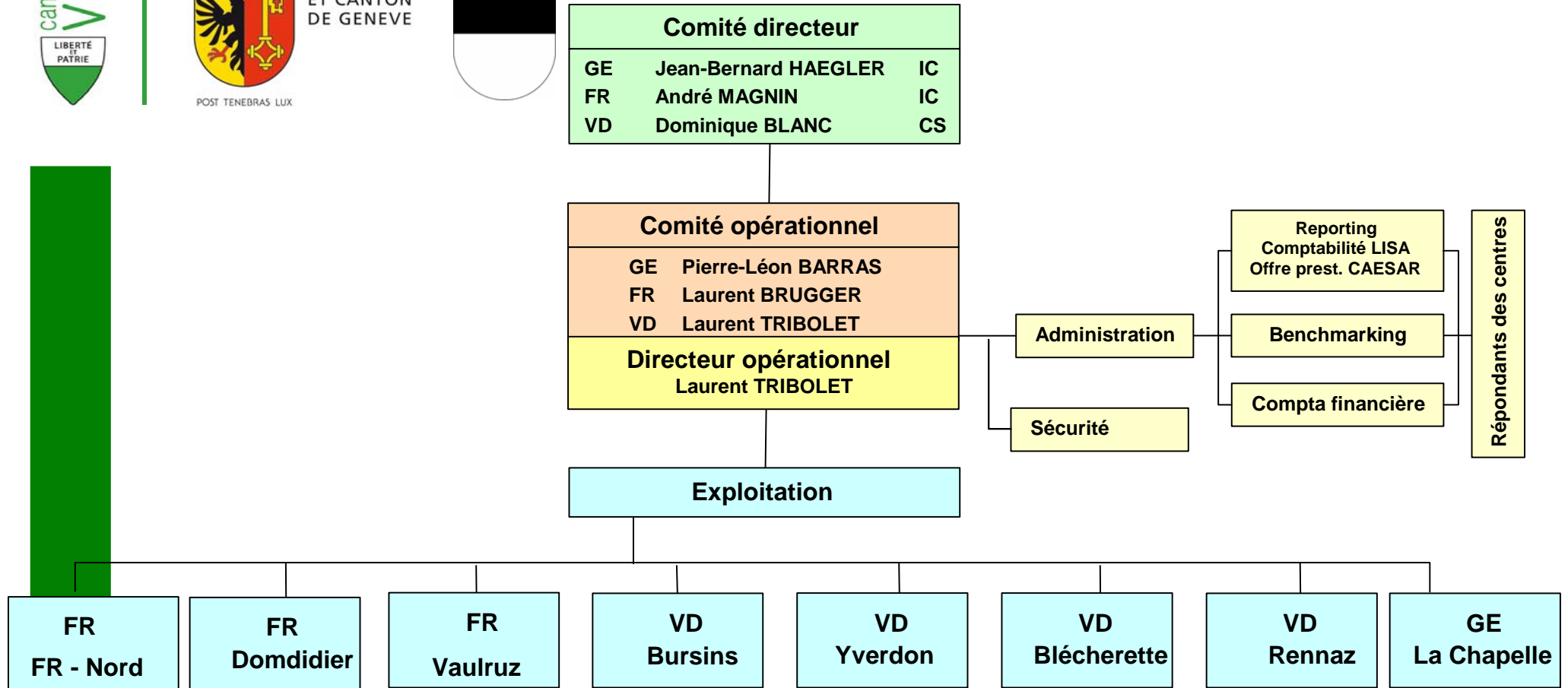


# L'Unité territoriale II

- L'UT II s'appuie sur les ressources suivantes :
  - personnel : environ 200 postes
    - FR 47.75 postes de travail
    - GE 19 postes de travail
    - VD 130.9 postes de travail
  - 8 centres d'entretien répartis sur le réseau
  - 136 véhicules d'exploitation
    - camions, véhicules utilitaires
    - cureuses
    - balayeuses



# Organisation





# Prestations

- Les 3 cantons ont, comme par le passé, délivré des prestations:
  - visant à garantir
    - la sécurité des usagers
    - la sécurité dans les tunnels
    - la viabilité hivernale
  - permettant de surveiller le patrimoine autoroutier
  - sous contrat de prestations avec l'OFROU



# Bilan du service hivernal 08-09

- Nombre d'engins 60 (chasses-neiges, saleuses, fraisseuses)
- Nombre de sorties: 600 pour 08-09
- Consommation de sel : 9000 tonnes pour 08-09
- Pas de pénurie sur le réseau des RN
- Service 24h/24h
- Surveillance à l'aide de capteurs sur la chaussée
- Rapidité d'intervention grâce à une gestion de proximité



# Bilan financier 2008

- Contrat de prestations d'un montant annuel de
  - **CHF 33.651 mio**
- Rémunération forfaitaire
- Une exception : le service hivernal
  - Calcul en cours d'un indice hivernal pour tenir compte de l'effectif
- Contrat initial jusqu'en 2014 renouvelable



# Bilan financier 2008

		2008		
		Contrat	Coûts effectifs	
<b>Chiffre d'affaires global de l'UT II</b>			<b>41'005'983</b>	
<b>FORFAIT</b>	<b>Total produits partiels indemnisation globale</b>	<b>33'652'649</b>	<b>30'609'257</b>	<b>-3'043'392</b>
	Service hivernal	6'861'173	6'758'963	-102'210
	Nettoyage	7'119'929	6'420'996	-698'933
	Entretien des espaces verts	7'462'349	7'224'020	-238'329
	Service électromécanique	5'367'557	6'939'537	1'571'980
	Service technique	5'169'641	1'703'142	-3'466'499
	Renchérissment sur les prestations indemnisées globalement	480'000	464'747	-15'253
	Réparations d'ouvrages	1'192'000	1'097'852	-94'148
<b>Coûts effectifs</b>	<b>Total autres produits partiels</b>	<b>4'626'814</b>	<b>4'626'814</b>	
	Service des accidents	4'543'245	4'543'245	
	Service extraordinaire	83'569	83'569	
	<b>Services</b>	<b>700'000</b>	<b>249'073</b>	<b>-450'927</b>
	<b>Total Entretien lourd réduit</b>	<b>4'500'000</b>	<b>5'520'839</b>	<b>1'020'839</b>



# Synergies

- Comptabilité analytique sur le même système informatique
- Appels d'offres commun
- Système de gestion de l'entretien de l'électromécanique commun aux trois cantons



# Synergies

- Partage de ressources :
  - Responsable du Centre d'entretien de l'électromécanique VD à 60 %
  - Responsable de l'entretien des RN FR à 40 %
  - Une seule personne



# Avenir

- Négociation financière avec l'OFROU de l'offre pour la période 2010 à 2012
- Départ à la retraite de notre administrateur, recrutement du successeur en cours
- Ingénieur sécurité intégrale, spécifique pour les risques autoroutiers pour les 3 cantons



# Questions-réponses

Merci pour votre attention !

La parole est à vous !